

★★★ 透热用感应器及系统设计软件的说明 ★★★
Coil & System of INDUCTION HEATING Design Software Introduction

FLYCAD3.2A版手机版新增特性

- 1) 《透热用感应器及系统设计软件》FLYCAD3.2A版为Android安卓版。市面上的大多数Android手机都可以安装和运行。
- 2) 本手机版软件解决了之前依赖台式计算机或者笔记本的问题。方便操作，立即可以计算，有利于评估报价等内容。
- 3) 在原有3.1基础上又对算法做了一些修正，减少了计算单位错误引起的系统崩溃问题。
- 4) 本软件通过服务器做运算，不再需要安装软件狗等操作。

FLYCAD3.2A版手机版安装说明

- 1) 首先请确认您使用的手机是否是Android（安卓）操作系统。
- 2) 请在手机上访问<http://moonson.com/portfolio/flycad/>
- 3) 点击页面最下方“下载 FLYCAD3.2A 手机版”按钮。开始下载软件。
- 4) 请放心下载，无病毒等问题。下载后立即安装。
- 5) 安装完成后打开软件，软件会要求输入用户名和密码。
(没有用户名和密码的，请向开发者索取免费体验用用户名和密码)。

FLYCAD3.2A 版手机版使用说明

- 1) 软件输入用户名和密码确认后即可进入如下界面。



- 2) 可以查阅说明和帮助文件。

3) 点击右上角“+”号，即可进入添加新项目的界面。

在“新建项目”计算类型选择窗口有如下五个可选计算类型：

- ① EII1 碳钢圆柱形坯料透热用感应器的计算(居里点以上)
- ② EII2 非磁性圆柱形坯料透热用感应器的计算 ▲
- ③ EII3 碳钢钢管坯料步进式透热感应器的计算(居里点以上)
- ④ EII4 碳钢圆柱形坯料步进式透热感应器的计算(居里点以下)
- ⑤ EII5 碳钢扁坯料透热用感应器的计算(居里点以上) ▲

注：有▲标记的表示该软件在测试中，其所得结果仅供参考。



4) 添加新项目后就可以输入参数开始计算，请注意务必按照软件要求的计量单位来输入参数。计算完成后可以在“我的项目”中看到计算结果。

FLYCAD3.1版电脑版新增特性

- 1) 《透热用感应器及系统设计软件》FLYCAD3.1版，支持鼠标和键盘快速输入,支持简体中文Win10/Win8/WindowsXP/Vista/Win7平台，软件精简和运行效率提高。
- 2) 更加方便的数据输入，全部实现“上一步”“下一步”，及时地修改和调整参数。
- 3) 在原有3.0基础上又对算法做了一些修正。
- 4) 全面添加了帮助，可以在菜单中选择帮助来了解参数的解释和实际运用案例。
- 5) 根据用户的要求实现文件的打印预览和打印。

- 6) 增加工程文件“*.prj”和“*.txt”的保存，用户可以方便地管理和查阅以前的工程计算纪录。“编辑旧的工程文件”是指打开“*.prj”文件并重新选择参数；“打开旧的工程文件”是指打开“*.txt”文件查阅。
- 7) 本计算机软件生成的计算结果可以保存为“*.txt”标准文本文件。可以用任何系统中的文本编辑器编辑格式或打印输出。例如：在Win10/Win8/WindowsXP/Vista/Win7可用“附件”中的“记事本”找到您保存的文本文件并打开编辑和打印。
- 8) 在任意界面中都可以方便地退出计算。
- 9) 一些计算类型进行了进一步优化，增加了B7（分布电感引起的误差）的修正计算方法。
- 10) 附送《蝶王游戏》，玩法请看游戏的帮助菜单。

FLYCAD3.1 版电脑版安装说明

- 1) 首先请确认您使用的是否是简体中文Win10/Win8/WindowsXP/Vista/Win7操作系统。
- 2) 如果您拿到的是光盘版本请直接运行根目录上的setup.exe。如果您拿到的是网络下载的Zip文件，那么先需要用解压缩工具将此文件解压缩到您的系统的一个文件夹中，然后再在其目录中找到setup.exe并且运行之。
- 3) 出现欢迎界面后，请您最好关闭其他应用程序，以免引起冲突。然后点击“确定”按钮。
- 4) 在安装界面上可以点击“更改目录”可以重新定位您需要安装的位置（建议Win10用户将安装位置选择在系统根目录，并且该目录须有访问权限）。
- 5) 但我们强烈希望您还是安装在缺省的目录下。单击大按钮进行安装。
- 6) 出现“选择程序组”界面，请单击“继续”按钮。
- 7) 安装自动进行，结束时出现“安装成功”界面，请确定。
- 8) 如果安装完成后，请插入软件狗在USB上（老用户采用的是并口），然后再安装软件狗驱动，即DOGDRV目录下面的Instdrv.exe。
（2015年之后的用户请选择该目录下的SoftDogInstdrv.exe 来安装）
- 9) 安装成功后，即可直接运行FLYCAD软件。如果仍无法成功安装，则重新安装软件狗的驱动或者联系开发者。

FLYCAD3.1 版电脑版使用说明

- 1) 本软件要求运行环境：奔腾及以上微机具有简体中文Win10/Win8/WindowsXP/Vista/Win7操作系统。
- 2) 起动运行●插上软件狗
 - 开机进入简体中文Windows操作系统
 - 点击左下角“开始”按钮，
 选择“程序”—>“FLYCAD”—>“透热用感应器设计计算”点击鼠标左键或回车键确认。
- 3) 在界面中选择：
 - 计算新的项目，可以选择菜单“项目”—>“新建项目”或“项目向导”，
 - “打开项目”是指打开以前保存的“*.prj”文件并重新选择参数并计算；
 - “打开文档”是指打开“*.txt”文件（即计算后的结果文件）查阅。

4) 在“新建项目”计算类型选择窗口有如下五个可选计算类型：

- ① EII1 碳钢圆柱形坯料透热用感应器的计算(居里点以上)
- ② EII2 非磁性圆柱形坯料透热用感应器的计算 ▲
- ③ EII3 碳钢钢管坯料步进式透热感应器的计算(居里点以上)
- ④ EII4 碳钢圆柱形坯料步进式透热感应器的计算(居里点以下)
- ⑤ EII5 碳钢扁坯料透热用感应器的计算(居里点以上) ▲

注：有▲标记的表示该软件在测试中，其所得结果仅供参考，用户如果有更好的计算方法或建议，请与开发者联系。

请仔细阅读帮助文件或《透热用感应器设计计算软件有关参数选择说明》

请仔细阅读帮助文件或《透热用感应器设计计算软件应用实例》

5) 逐页输入计算参数并且单击“下一步”。

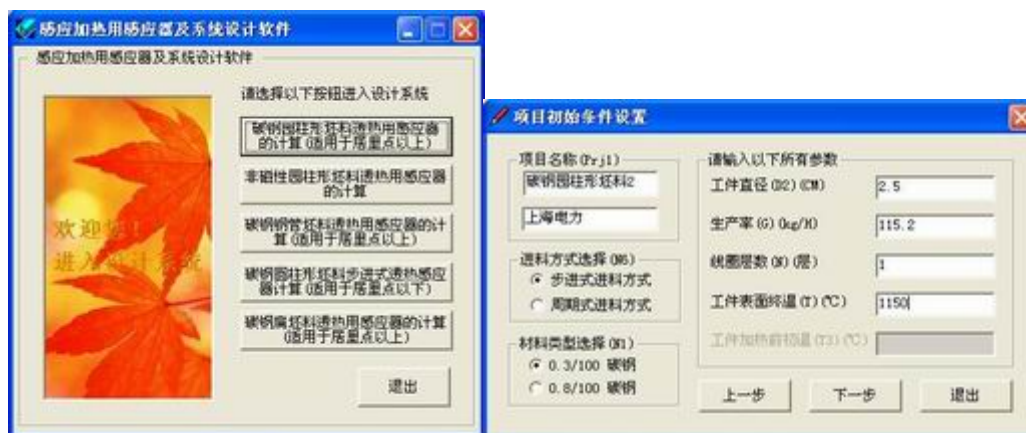
6) 点击参数输入的最后一页当中的“完成”即可在主窗口察看计算结果。

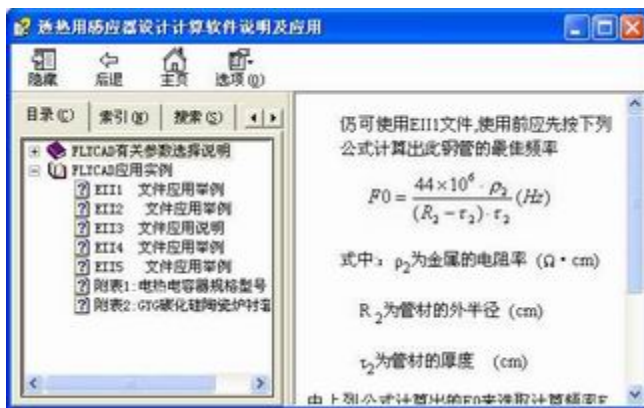
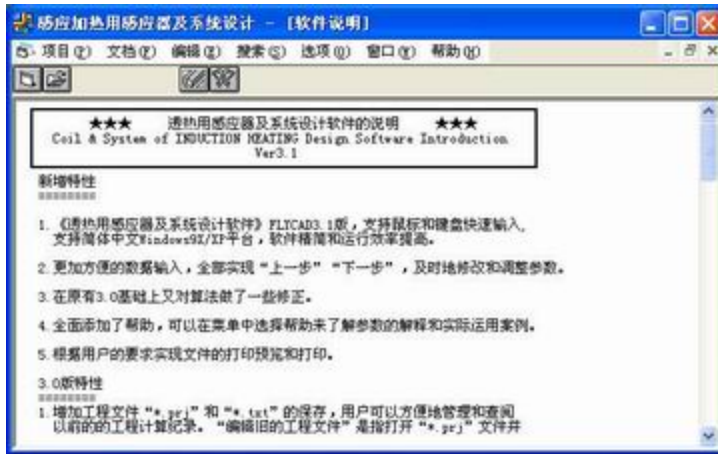
*当你选择的是“输出一组数据”那么还会提示您补充输入一些参数。

7) 在主窗口中可以选择菜单“项目”→“保存项目”将该项目保存为“您的项目.pj”便于今后修改和计算，或选择“文档”→“保存文档”将该项目保存为“您的项目.txt”，便于查阅和打印。

8) 您还可以继续在主窗口中可以选择菜单“项目”→“新建项目”或点击主窗口上的“计算”按钮来进行新的项目的数据输入。

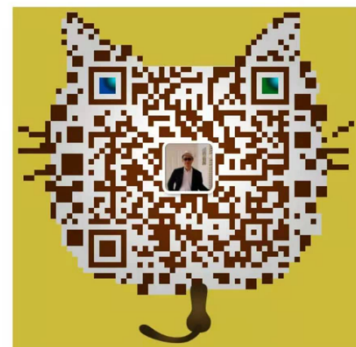
界面预览：





联系方式

地址: 中国上海浦东新区上南路 3855 号如日商务园 11 号楼 403 室
 邮编: 200123
 服务: yorick@sina.com
 联系人: 张越青 先生 电话: 13061702710
 网站: <http://www.moonson.com>



用户无权转让本软件
 介绍新用户我们会给你和你的朋友都有优惠。
 ☆ 最后感谢您的合作 谢谢! ☆
 THANKS A LOT!